

最近  
胸やけがひどいなあ  
これも歳のせいかなあ

逆流性食道炎  
の患者さんへ

# 私と逆流性食道炎

「医師に症状を伝えて一歩前進」



監修

消化器と診断・治療内視鏡クリニック 院長／  
虎の門病院分院 消化管センター内科 特任部長

菊池 大輔 先生

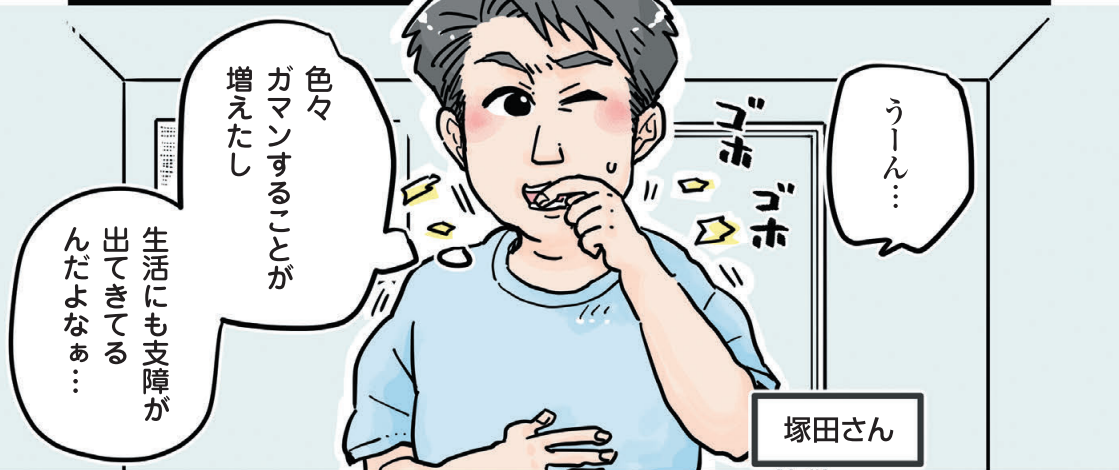
日常生活でガマンしていることや困っていること、ありませんか？  
そして、それをちゃんと医師に伝えられていますか？

胸やけPRO LINE版を活用しよう!!



最近の  
状態は  
いかが  
ですか？

菊池先生



色々  
ガマン  
する  
こと  
が  
増  
え  
た  
し

生活  
にも  
支  
障  
が  
出  
て  
き  
て  
る  
ん  
だ  
よ  
な  
あ

うーん…

塚田さん



食  
事  
に  
気  
を  
つ  
け  
な  
き  
や  
な  
の  
に

つ  
い  
食  
べ  
ち  
ゃ  
っ  
て  
太  
っ  
て  
き  
て  
る  
し…

仕  
事  
の  
付  
き  
合  
い  
で  
飲  
み  
会  
も  
行  
く  
け  
ど  
翌  
日  
の  
胸  
や  
け  
が  
キ  
ツ  
い…

夜に  
気持ち悪く  
なっちゃうし

寝つきも悪い上に  
上半身起こして  
寝てるから  
熟睡もできない

胃が  
圧迫されるから  
ベルト締めるのも  
しんどい…

……まあ  
前に受診した  
頃よりは  
マシか…

まあ…  
なんとか  
やれてます

……  
本当ですか？

逆流性食道炎は  
見た目だけでは状態が  
わかりにくいので

患者さんからの  
訴えが  
重要なんです

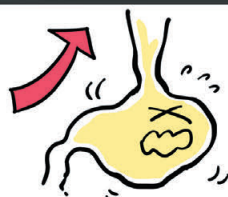
そう  
なんですか？



①食道と胃の境目の筋肉  
かぶしよくどうかつやくきん  
 (下部食道括約筋)がゆるみ  
 胃酸が逆流しやすくなる



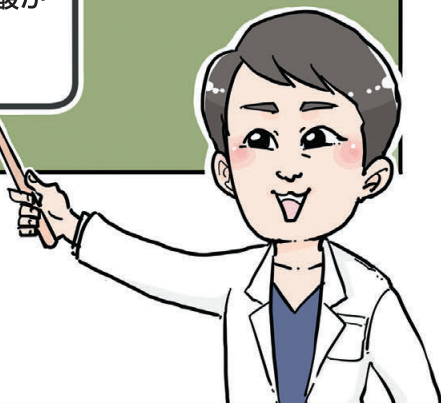
②食道の動き(ぜん動運動)が  
 悪く逆流した胃酸を胃へ  
 押し戻すことができない



③胃の中の圧力が高くなって  
 上向きの力が強くなり胃酸が  
 押し上げられる

逆流性食道炎は  
 胃酸が食道に逆流して  
 食道粘膜に炎症が  
 おこる病気ですが

その原因は  
 主にこちらです



- どんさん 呑酸(すっぱいものがこみあげる)
- つかえるかんじ
- 胸の痛み
- 咳
- させい 嗝声(声がかすれる)
- 耳のあたりの痛み

そして  
 胸やけなどの症状が  
 起きるんです

確かに外見からは  
 わからない症状  
 ばかりですね



ペイシェント レポータード アウトカム

# Patient Reported Outcome

自己評価を伝える

Patient Reported Outcome  
ピーアールオー  
**PRO**

だからこそ  
患者さんが  
自己評価を医師に  
伝え

その情報をもとに  
医師がより良い  
治療を行なっていく

より良い治療を行う

Patient Reported  
Outcome  
という考え方が  
大切なんです



ピーアールオー  
PROですか…

ですので  
治療への満足度や  
症状の状態に  
加えて

日常生活の  
質についても  
教えていただき  
たいんです

そうなん  
ですね



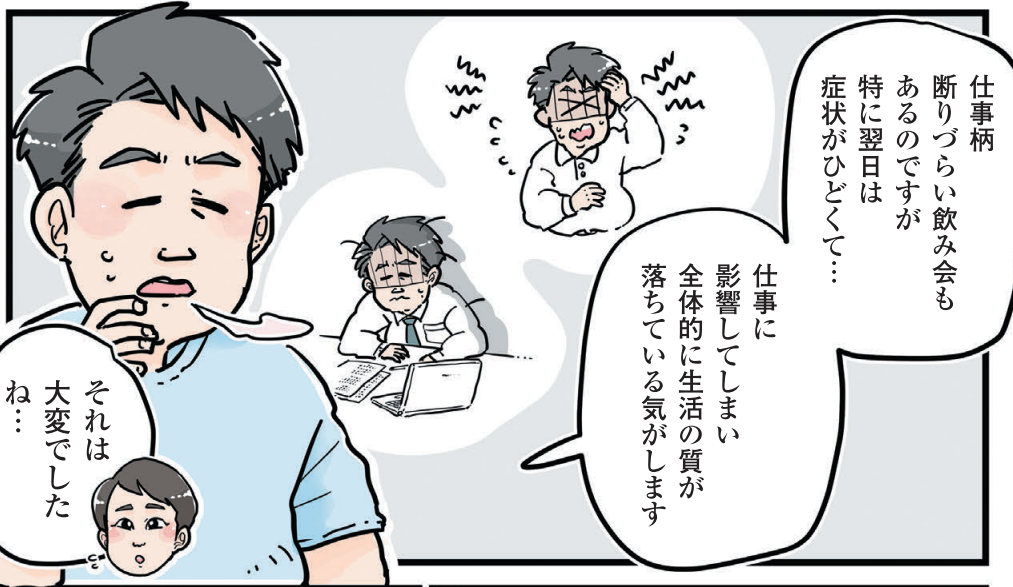
改めて  
最近の状態は  
いかがですか？

咳も出ている  
ようですね

はい…  
以前ほどの  
ひどさでは  
ないのですが

最近また  
胸やけが  
気になりだして  
きまして…

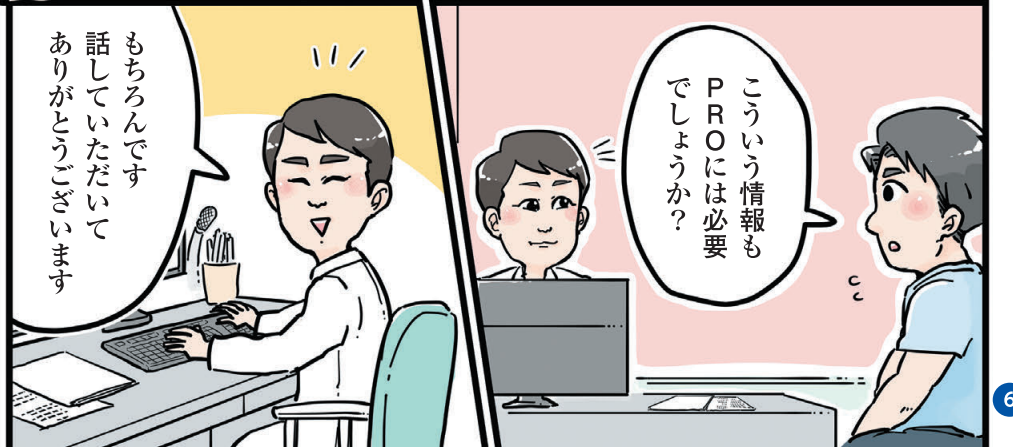
あとは  
耳のあたりの  
痛みもありました



仕事柄  
断りづらい飲み会も  
あるのですが  
特に翌日は  
症状がひどくて…

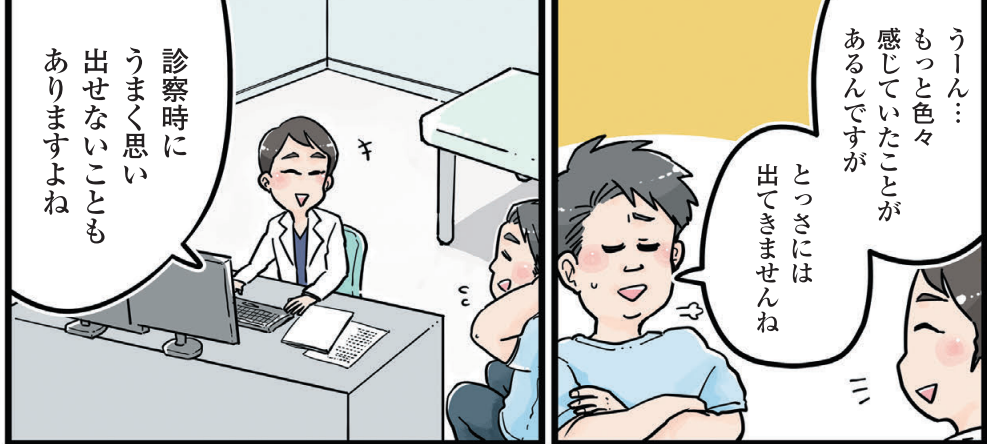
仕事に  
影響してしまい  
全体的に生活の質が  
落ちている気がします

それは  
大変でしたね…



こういう情報も  
PROには必要  
でしょうか？

もちろんです  
話していただいて  
ありがとうございます



うーん…  
もっと色々  
感じていたことが  
あるんですが

とっさには  
出てきませんね

診察時に  
うまく思い  
出せないことも  
ありますよね

毎日の記録を  
LINEメッセージで  
サポート

主治医に正確に  
伝えられる

症状や生活の  
変化を一覧表示

ご自身の状況を  
簡便かつ的確に  
主治医に  
伝えられますよ

かんたんな  
操作



胸やけPRO LINE版  
というLINEアプリが  
あるのですが  
使ってみますか？

利用料  
無料\*

\*ご利用に伴う通信費は  
ご自身のご負担となります。



LINEアプリは  
馴染みが  
ありますし  
使ってみます！

こちらを  
読んだ後  
しっかり症状を  
記録いただき  
また  
次回の診察時に  
教えて下さいね

パンフレットを  
渡して  
おきますね



# 「逆流性食道炎日常生活ノート 胸やけPRO LINE版」のご案内

## ここがうれしい! 4つのポイント!

### 1 LINEメッセージの配信で忘れずに記録をつけられる!

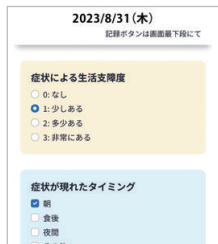
毎日決められた時間\*に記録を促すLINEメッセージが届き、うっかり記録を忘れないようサポートします。

\*初期設定でメッセージ配信時間を登録できます。  
送信時間の変更、メッセージ送信を停止・再開も設定できます。



### 2 かんたん記録で症状・服薬状況などの把握をサポート!

本日の体調や服薬状況を、いくつかの項目をタップするだけで、いつでも、かんたんに記録できます。



### 3 症状や服薬状況の推移を“見える化”!

日々の記録した内容を一覧表示でまとめて確認できます。

【日次推移】 ◀▶ 【週次推移】 ◀▶ 【月次推移】



画像は見本です。アプリのアップデートなどにより、実際の画面デザインと異なる場合があります。

### 4 主治医との記録画面の共有が可能!

患者さんがご自身の状況をより具体的に主治医に伝えられるよう、記録画面共有機能があります。\*

\*主治医が記録を確認できるのは1時間のみです。



右の二次元コードからLINEの「友だち追加」をすると、無料でご利用いただけます。

ご利用に伴う通信費はご自身のご負担となります。LINE、LINEのロゴは、LINEヤフー株式会社の登録商標または商標です。



医療機関名



武田薬品工業株式会社



Otsuka 大塚製薬株式会社